

EMI Filter bộ lọc nhiễu nổi đất cho thiết bị

Nhiều từ dây nổi đất là nguyên nhân gây ra lỗi cho các thiết bị và máy đo, cũng như gây ra hiện tượng EOS đối với các linh kiện nhạy cảm.

Các máy công đoạn liên quan đến IC, gắn dây, gấp thả linh kiện SMT và nhiều chi tiết kim loại được nối đất để hạn chế hiện tượng ESD. Trong khi việc nối đất hiệu quả trong việc duy trì điện áp ở trạng thái cân bằng giữa các thành phần được nối đất thì nhiễu tần số cao gây ra sự sai lệch điện áp giữa các thành phần được nối đất. Điện áp này thường được sinh ra bởi động cơ, công tắc chuyển nguồn, đèn LED....

Bộ lọc nhiễu GLE04-01 được kết nối nhằm ngăn nhiễu từ bên ngoài ảnh hưởng đến thiết bị. Nó chỉ có điện trở <1 Ohm DC đối với hệ thống nối đất, phù hợp cho hệ thống nối đất ESD nhưng lại có tác dụng giảm nhiễu của hệ thống đất. Bộ lọc này rất dễ dàng để lắp đặt và không yêu cầu bảo dưỡng.



Ứng dụng

- Công nghiệp tự động
- Công nghiệp bán dẫn
- Lắp ráp điện tử
- Sản xuất ổ cứng
- Quân sự
- Các lĩnh vực cần bảo vệ khỏi ESD, EOS

Ưu điểm

- Giảm nhiễu điện của hệ thống nối đất cho thiết bị
- Tối ưu dành cho ESD và các thiết bị được nối đất
- Kích thước nhỏ gọn
- Dễ dàng lắp đặt
- Không yêu cầu bảo dưỡng, hiệu chuẩn

Giảm nhiễu của hệ thống nối đất

OnFILTER làm giảm nhiễu tần số cao và các loại nhiễu nối chúng làm giảm nguy cơ xảy ra lỗi EOS với các linh kiện nhạy cảm

Giảm lỗi của thiết bị

Giảm thiểu nhiễu đồng nghĩa với giảm bớt khả năng có lỗi xảy ra với các thiết bị điện tử nhạy cảm bao gồm máy test, máy đo.

Giảm EOS

Sự chênh lệch giữa các thành phần được nối đất cùng như dòng điện vượt ngưỡng có thể là nguyên nhân gây lỗi EOS.

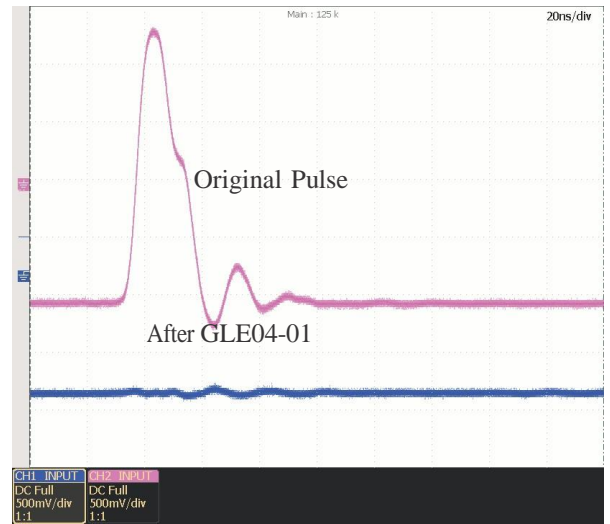
Hệ thống nối đất thông thường không giải quyết được vấn đề nhiễu tần số cao. GLE04-01 giúp lọc và giảm nhiễu từ thiết bị bên ngoài, giảm EMI-EOS.

Bộ lọc nhiễu đất cho thiết bị GLE04-01

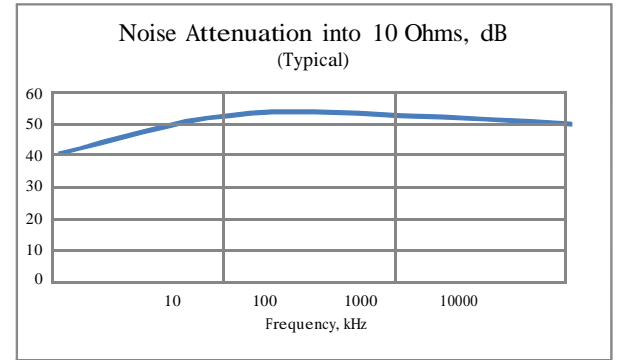
Thông số kỹ thuật

Bộ lọc GLE04-01 sử dụng công nghệ đang chờ được cấp bằng sáng chế để giảm tối đa hiện tượng nhiễu và giảm điện áp tần số cao bên trong thiết bị.

Thông số	Giá trị
Ứng dụng	Nội đất cho cho thiết bị
Điện trở DC	<0.2Ω
Mức giảm nhiễu	> 40dB (> 100 Lần)
Kết nối	Ốc ren #6
Kích thước LxWxD	2.02" x 1.378" x 0.787" 51.3mm x 35mm x 20mm
Vật liệu	Nhựa ABS Liên hệ hãng với thiết bị chịu được nhiễu độ cao.



Đồ thị nhiễu khi dùng GLE04-01 (into 10 Ohms load)

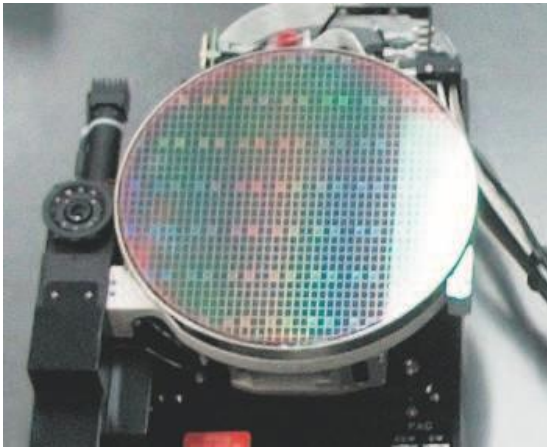


Mức suy giảm nhiễu với các tần số khác nhau với GLE04-01

Một số ứng dụng tiêu biểu

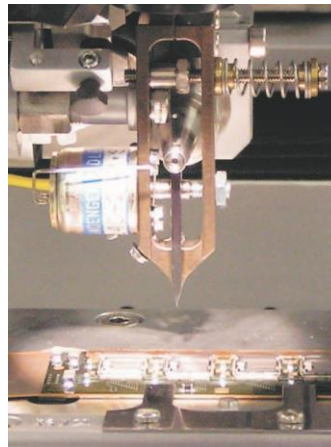
Sản xuất và test Wafer

Nội đất cho khay đựng wafer



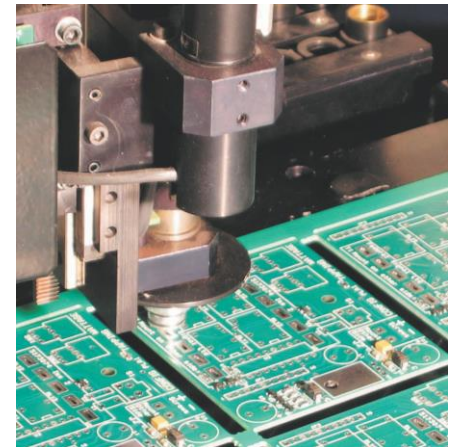
Gắn dây

Nội đất cho đầu hàn, dây



Gắp thả linh kiện (SMT)

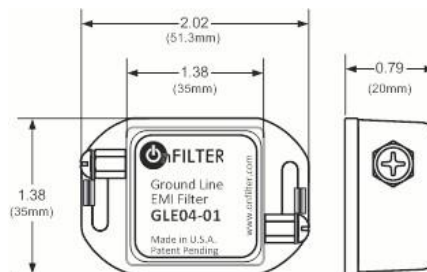
Nội đất cho cơ cấu tay gắp



Thông tin đặt hàng

Website: www.esdvietnam.com

Email : info@systech.com.vn



Liên hệ Systech để biết thêm chi tiết



OnFILTER, Inc.
730 Mission St. Ste.102
Santa Cruz, CA 95060 U.S.A.
Tel. +1.831.824.4052
FAX +1.206.350.7458
www.onfilter.com
info@onfilter.com

